

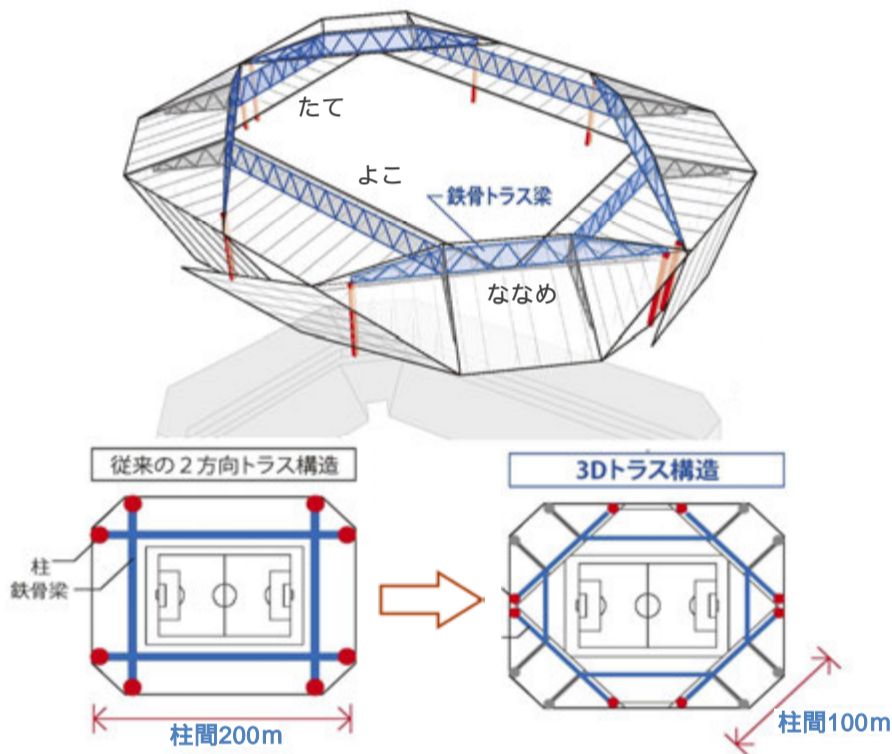


建築概要

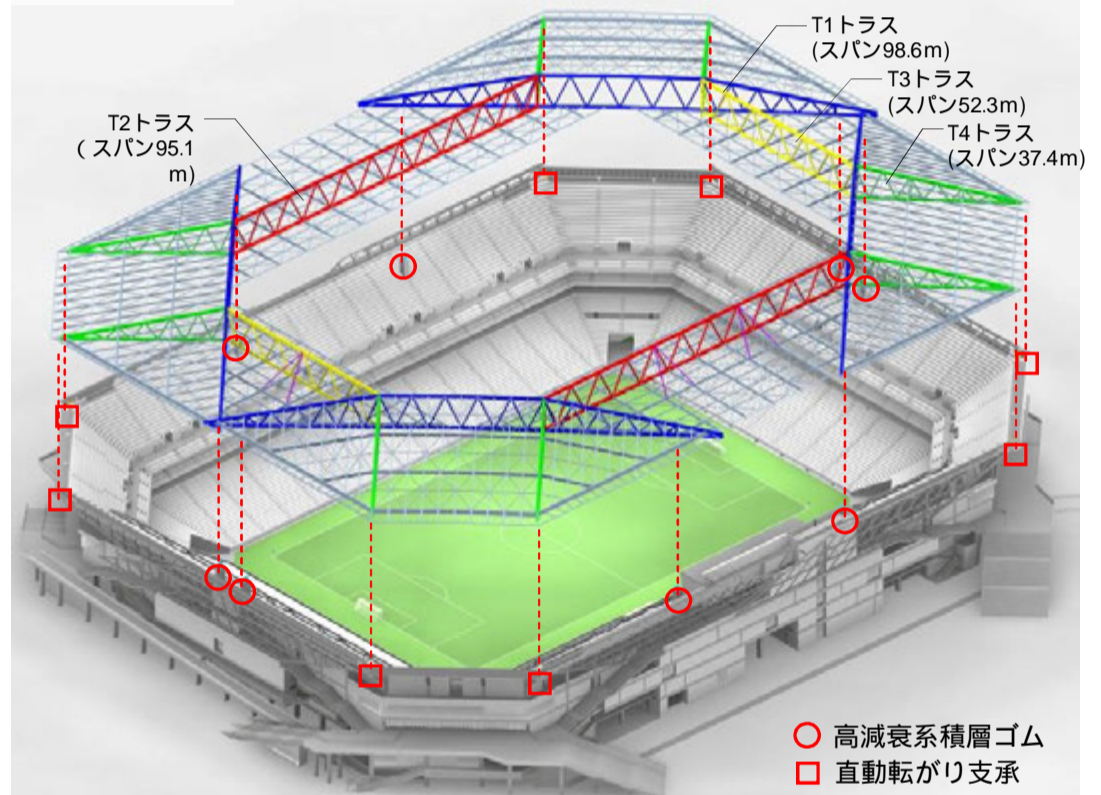
- ・所在地 大阪府吹田市千里万博公園 3-3
- ・建築主 スタジアム建設募金団体
- ・設計監理 (株)竹中工務店大阪一級建築士事務所
- ・施工 (株)竹中工務店大阪本店
- ・主要用途 サッカー専用スタジアム
- ・面積 建築：24,695.51m²，延床：63,908.71m²
- ・階数 地上6階
- ・建物高さ 40.33m
- ・構造種別 RC造（一部PRC造），S造（屋根免震構造）
- ・工期 2013年12月～2015年9月（22ヵ月）

3Dトラス構造

屋根トラスを長辺方向、短辺方向、45°方向の3方向に架ける新しい架構形式です。



屋根免震構造



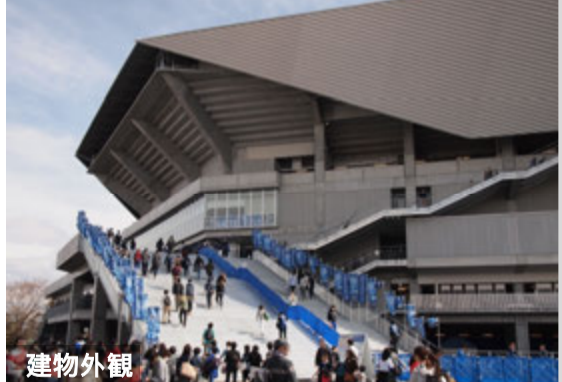
高減衰ゴム系積層ゴム支承



ホーム側応援スタンド



ホームスタンドのコンコース



建物外観



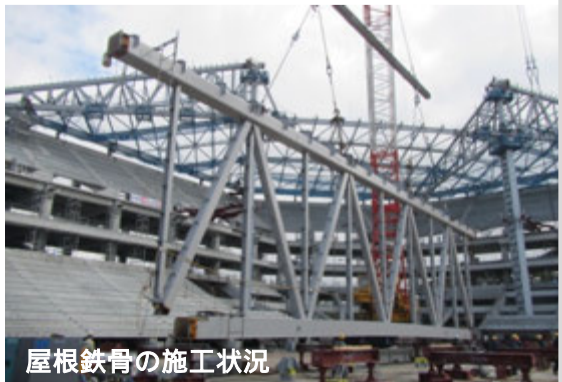
基礎PCa



コンコース部分のPCa



上段席PRC梁の設置状況



屋根鉄骨の施工状況